

Installation du jeu d'essai Centre'Info

Pré-requis

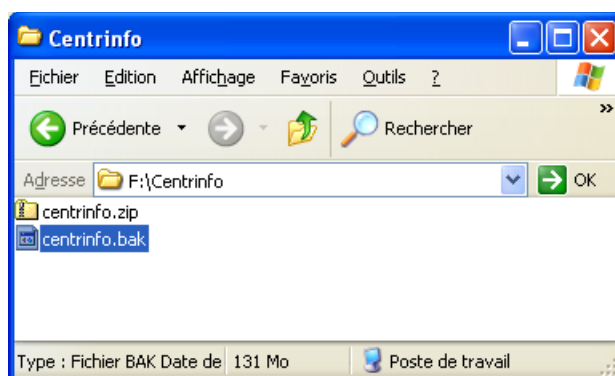
Le progiciel CEGID Business Suite est installé ;
L'archive centrinfo.zip a été téléchargée et enregistrée localement, sur disque dur ou clé USB.

Démarche

1. Décompresser l'archive

Au moyen de l'explorateur Windows ou d'un utilitaire Open Source (7Zip, par exemple) décompresser l'archive.

► Résultat :



2. Lancer Business Suite (Accueil entreprises) et s'identifier

Nom d'utilisateur CEGID
Mot de passe cegid

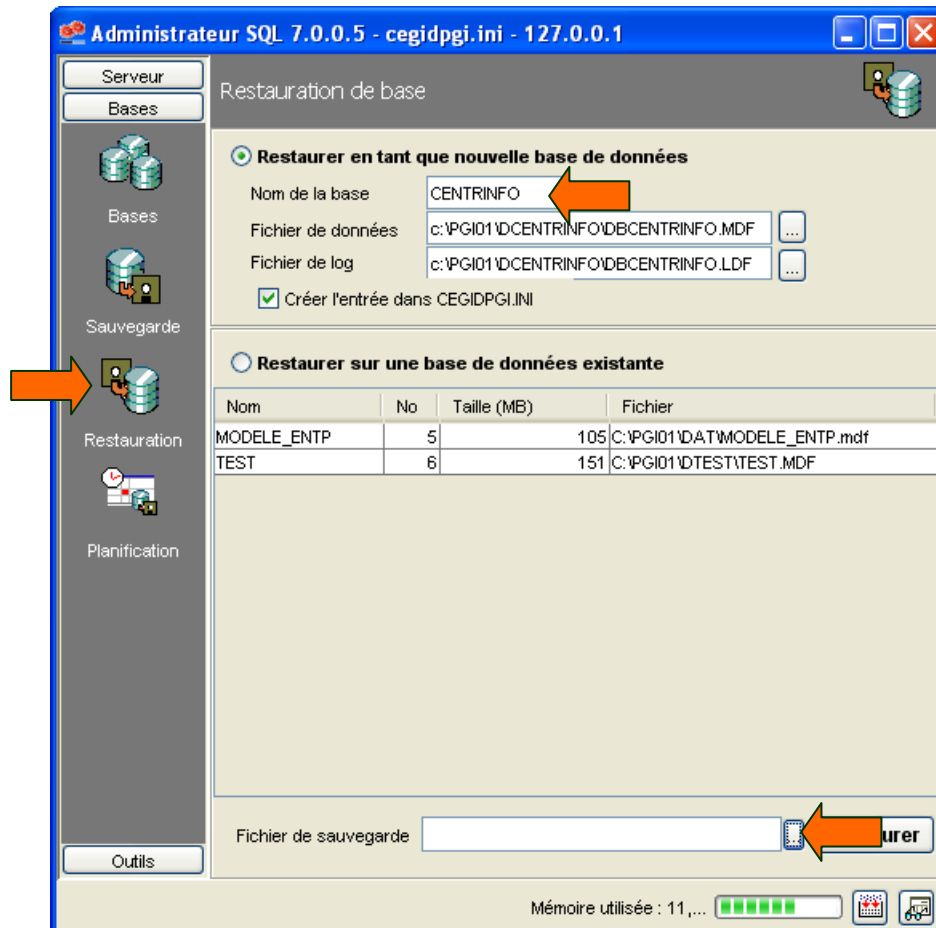
Choisir Administrateur SQL



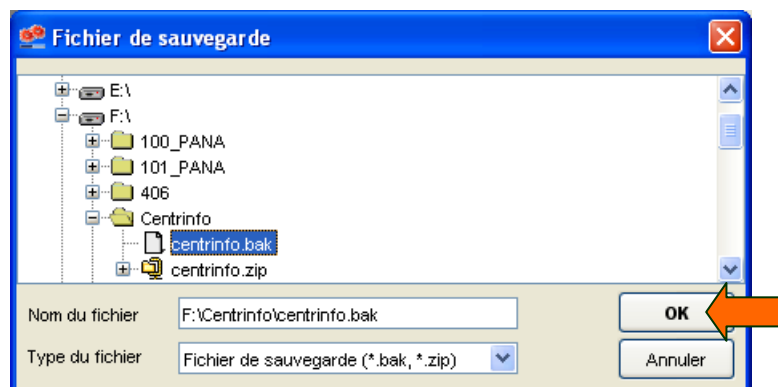
3. Restaurer le dossier CENTRINFO

Menu Bases – Restauration :

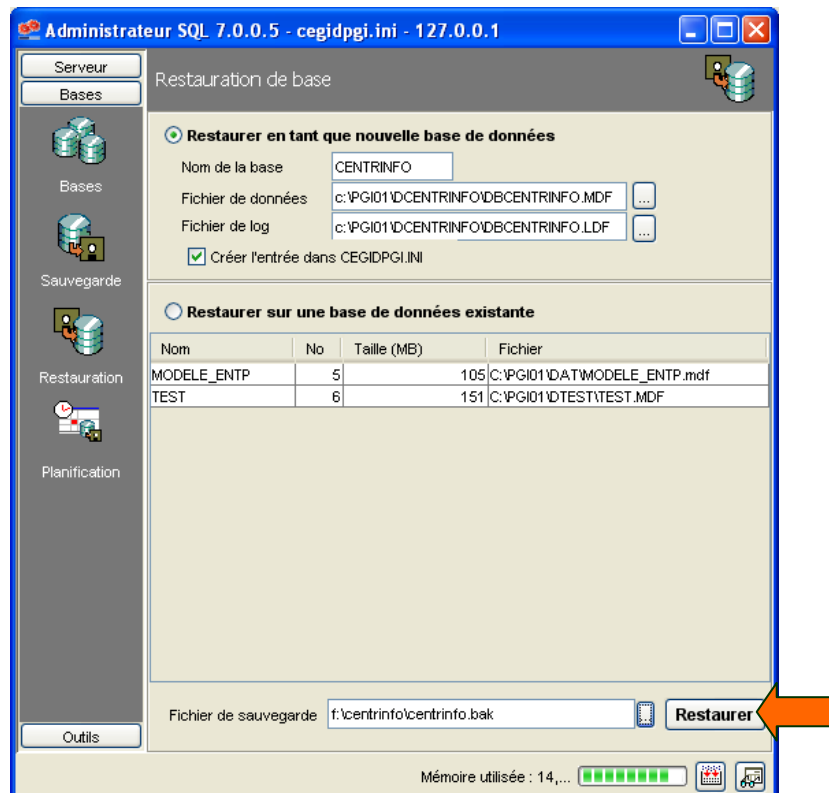
- **cocher** « Restaurer en tant que nouvelle base de données » ;
- **nommer** la base (CENTRINFO, par exemple) : l'outil propose des chemins pour le fichier de données et le fichier de log ;
- **cocher** « Créer l'entrée dans CEGIDPGI.INI » ;
- **choisir** le fichier de sauvegarde :



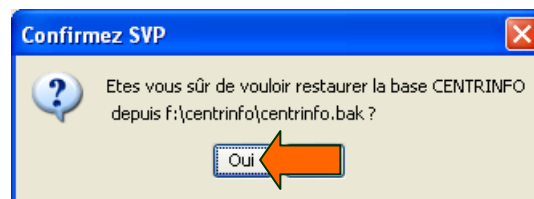
Sur l'écran suivant, choisir le fichier de données (centrinfo.bak) et valider



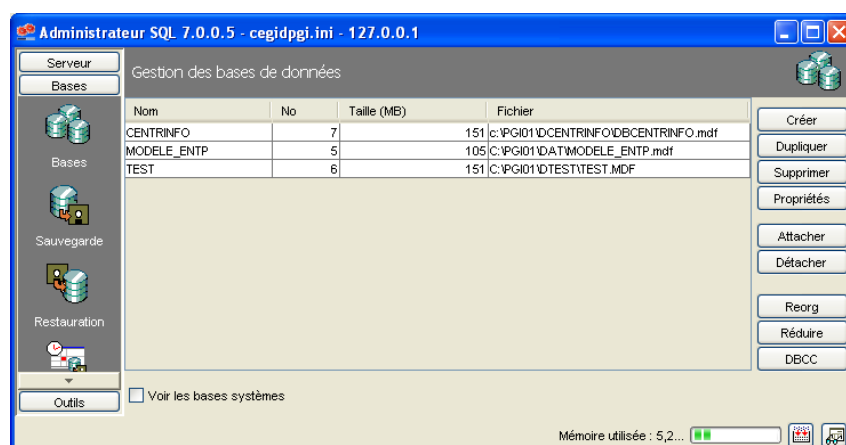
- Cliquer sur le bouton « Restaurer »



- Confirmer



- Résultat : message de succès et ajout de la base dans la liste :



Vérification de l'installation

Le fichier C:\WINDOWS\CEGIDPGI.INI (C:\WINNT\CEGIDPGI.INI sous Windows 2000 Server) comporte désormais une entrée correspondant à la base créée :

```
[Reference]
Driver=MSACCESS
Server=
Path=
DataBase=C:\pgi00\app\socref.mdb
User=
Password=
ODBC=
Options=
Group=
Context=
[TEST]
Share=C:\PGI00
Dir=C:\PGI01\DTEST
Driver=ODBC_MSSQL
Server=PGIS5_LOCAL
Path=
DataBase=TEST
User=4C12B1886A
Password=4C12B1886A
ODBC=SQL Server
Options=
LastUser=CEGID
[CENTRINFO]
Share=\\PGI\PGI00$
Dir=\\PGI\PGI01$\DCENTRINFO
Driver=ODBC_MSSQL
Server=PGIS5_LOCAL
Path=
DataBase=CENTRINFO
User=4C12B1886A
Password=4C12B1886A
ODBC=SQL Server
Options=BLOB SIZE=1024
LastUser=CEGID
```

Sur le serveur

Après fermeture et lancement, l'écran d'accueil de Business Suite intègre CENTRINFO dans la liste des dossiers de société :



Sur un poste autonome

Le fichier C:\WINDOWS\CEGIDPGI.INI doit être dupliqué dans le dossier C:\PGI00\APP\.

Sur un poste client

Sur un poste client, typiquement dans une salle de TD, la référence au nouveau dossier de société doit être ajoutée au fichier C:\WINDOWS\CEGIDPGI.INI.

Deux façons d'opérer :

- copier le fichier C:\WINNT\CEGIDPGI.INI sur le poste client dans le dossier C:\PGI00\APP\ ;
- ajouter la nouvelle entrée au fichier C:\PGI00\APP\CEGIDPGI.INI sur le poste client.

Voici un exemple simple où 3 dossiers sont accessibles sur le serveur et un seul l'est sur le poste client :

Poste serveur

```
[Reference]
Driver=MSACCESS
Server=
Path=
DataBase=C:\pgi00\app\socref.mdb
User=
Password=
ODBC=
Options=
Group=
Context=
[TEST]
Share=C:\PGI00
Dir=C:\PGI01\DTEST
Driver=ODBC_MSSQL
Server=PGIS5_LOCAL
Path=
DataBase=TEST
User=4C12B1886A
Password=4C12B1886A
ODBC=SQL Server
Options=
LastUser=CEGID
[JARDINERIE]
Share=\\PGI\PGI00$
Dir=\\PGI\PGI01$DJARDINERIE
Driver=ODBC_MSSQL
Server=PGIS5_LOCAL
Path=
DataBase=JARDINERIE
User=4C12B1886A
Password=4C12B1886A
ODBC=SQL Server
Options=BLOB SIZE=1024
LastUser=CEGID
[CENTRINFO]
Share=\\PGI\PGI00$
Dir=\\PGI\PGI01$DCENTRINFO
Driver=ODBC_MSSQL
Server=PGIS5_LOCAL
Path=
DataBase=CENTRINFO
User=4C12B1886A
Password=4C12B1886A
ODBC=SQL Server
Options=BLOB SIZE=1024
LastUser=CEGID
```

Poste client

```
[Reference]
Driver=MSACCESS
Server=
Path=
DataBase=C:\pgi00\app\socref.mdb
User=
Password=
ODBC=
Options=
Group=
Context=
[CENTRINFO]
Share=\\PGI\PGI00$
Dir=\\PGI\PGI01$DCENTRINFO
Driver=ODBC_MSSQL
Server=PGIS5_LOCAL
Path=
DataBase=CENTRINFO
User=4C12B1886A
Password=4C12B1886A
ODBC=SQL Server
Options=BLOB SIZE=1024
LastUser=CEGID
```

Remarque :

On notera la possibilité de masquer certains dossiers sur les postes clients. Pour cela, il suffit de référencer uniquement les dossiers souhaités dans le fichier C:\PGI00\APP\CEGIDPGI.INI.